

GRAND | HYATT™

MANILA
SOUTH TOWER
RESIDENCES

毎日に輝きをもたらす邸宅へ

毎日に輝きをもたらす邸宅へ

グランドハイアット・マニラ・レジデンス・サウスタワーは、
最高峰のホテルライフと真のラグジュアリーをお届けします。

最高の快適性と安全性の実現に妥協はありません。

ここでは毎日が特別な1日になります

世界最高峰のホテルブランド、グランドハイアットが創る
ポニファシオグローバルシティのマスターピース

グランドハイアット・マニラ・レジデンス・サウスタワーは、
あなたの創造を超える快適性と卓越したサービスをお届けします。





Artist's perspective of Grand Hyatt Manila Residences South Tower, Grand Hyatt Manila and Grand Hyatt Manila Residences

世界の都市を身近に

世界的な高級ブランドショップやハイクオリティなライフスタイルを提供する施設が集まるボニファシオグローバルシティに
グランドハイアット・マニラ・レジデンス・サウスタワーはあります。

アジアで最も影響力のある都市に住むことで、
世界をより身近に感じることができます。



British Embassy



International School Manila



St. Luke's Medical Center Global City



St. Michael the Archangel Parish



J.P. Morgan Chase Bank



GRAND | HYATT™

MANILA SOUTH TOWER RESIDENCES



- 学校
- 医療施設
- 外国大使館
- 宗教施設

グランドハイアット・マニラ・レジデンス・サウスタワーは、セントルーク医療センター・グローバルシティから約650mの位置にあります。

絶好のロケーション

グランドハイアット・マニラ・レジデンス・サウスタワーは、
グランドハイアット・マニラ/メトロバンクセンターと並び、
街の象徴としてグランドセントラルパークに堂々と佇んでいます。

グランドセントラルパークは、金融とライフスタイルの中心地として
急速に成長しているボニファシオグローバルシティにあります。
マカティやオルティガスなどのオフィス街からのアクセスも良好です。

ボニファシオグローバルシティには高層コンドミニアムやオフィスビルが立地する一方で、
日本人学校やインターナショナルスクール、
総合病院、ショッピングモールやレストランも揃っており、
生活利便性の高さはアジアでもトップクラスです。

Madison Park West

Times Square West

Park West

Central Park West





GRAND CENTRAL PARK

BONIFACIO NORTH

Grand Hyatt Manila/
Metrobank Financial Center

Grand Hyatt Manila
Residences South Tower

Grand Hyatt
Manila Residences

Park Avenue



Artist's perspective of Grand Central Park



レジデンスのガラス張りファンクショナルルームのイメージ図



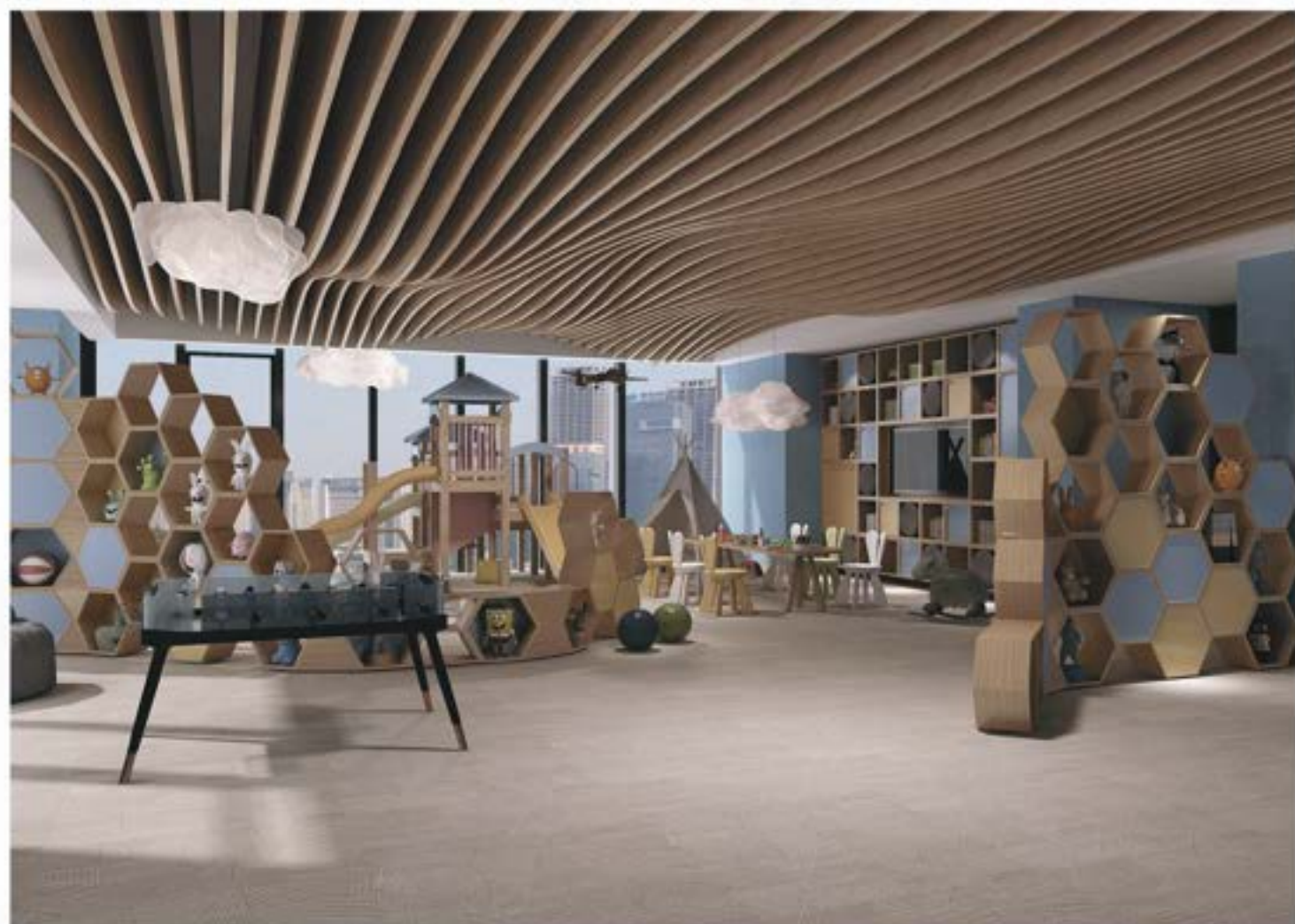
図書室イメージ図



多目的室イメージ図



レジデンシーズのプールデッキラウンジおよび屋根付きキッズプールのイメージ図



キッズプレイルーム及びティーンズエンターテインメントゾーンイメージ図



プールエリアイメージ図



フィットネスセンターイメージ図

快適でラグジュアリーな日常を実現するアメニティをご堪能下さい。

アメニティプラン





凡例

屋外

1. プールデッキ
2. アウトドアラウンジ
3. ジュースバー
4. 屋外スπιルオーバー
5. 屋根付き渦流プール
6. 屋根付きキッズプール
7. ラッププール
8. 飛び石
9. ラウンジデッキ
10. 歩道
11. 景観エリア
12. 屋外シャワー

屋内

13. イットネスセンター
14. ヨガルーム
15. サウナ付きシャワールーム
16. 多目的室
17. ガラス張りファンクションルーム
18. ティーンズエンターテインメントゾーン
19. キッズプレイルーム
20. 図書室

ビスポークライフをお届け

デザイン効率からラグジュアリーに至るまで、
洗練された毎日を送る為の全ての要素が織り込まれています。

ラグジュアリー

天井高6メートルのエlegantなロビー
天井高3.5メートルのゆとりあるユニット
プライベートドロップオフエリア
ユニット毎に割り当てられるパーキングスロット
3階層の地下駐車場
5階層の地上駐車場
5基の乗客用エレベーター
各階のサービスエレベーターロビー
2階層の店舗フロア

安全とプライバシー

24時間体制のセキュリティとビルメンテナンス
映像音声式来客通知システム
高感度火災検知システム
バックアップ電源100%完備
エレベーター/住宅ユニット共通キーカードアクセスシステム
共用エリアおよびエレベーター用CCTVシステム

デザイン効率

高いガラスレシオ
ゆとりあるフロア当たりの部屋数
全ユニットバルコニー付き
天井埋め込み型ダクト空調システム

ワールドクラスのホテルサービスをご家庭でも

グランドハイアット・マニラ・レジデンス・サウスタワーの洗練されたアメニティに加え、隣接するグランドハイアット・マニラのワールドクラスのサービスも有料でご利用頂けます。

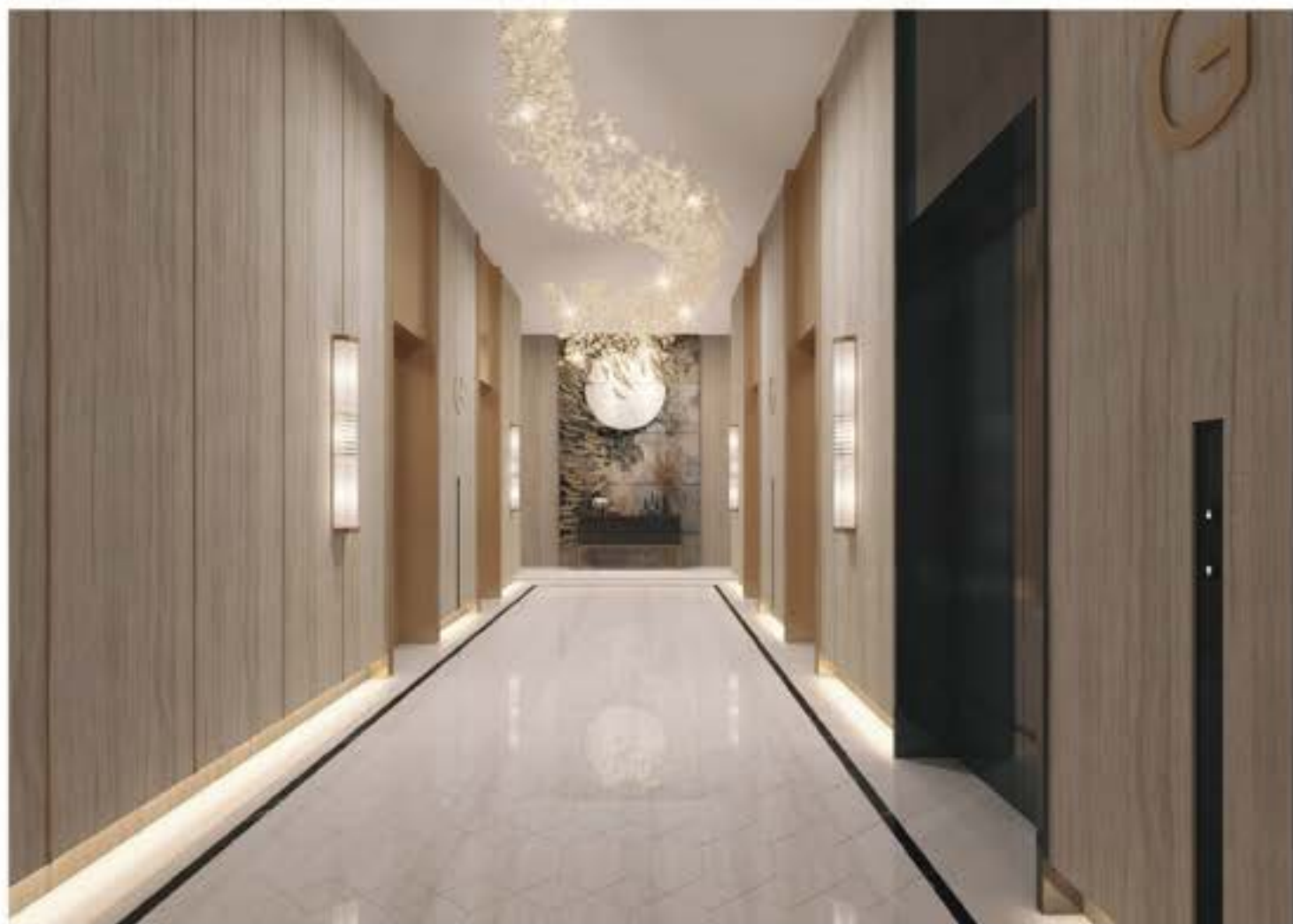




Actual photo of Grand Hyatt Manila Grand Lobby

50階建ての妥協なき贅沢空間

グランドハイアット・マニラ・レジデンス・サウスタワーでは、階ごとに限られた室数、都市と空が広がる眺望、見上げるほどの天井など、物語の舞台に住むような毎日があなたを待っています。



レジデンスエレベーターロビーイメージ図



レジデンスの店舗エリアのイメージ図



レジデンスロビーイメージ図



ホテル施設

Illume スパ&フィットネス

ダイニング

The Grand Kitchen

The Cellar

The Lounge

Florentine

No. 8 China House

The Pool House

The Peak

Globalist
Explorerist
Discoverist
Member

WORLD
OF
HYATT

WORLD OF HYATT

居住者であれば、10万ベースポイント取得または資格取得対象となる宿泊60泊を要せず、ワールドオブハイアットのグローバルリスト会員としてのすべての特典*を享受することができます。

- ポイント選択時は30%のボーナスポイント
- 専用の予約回線
- MGMリゾートのロイヤリティプログラムであるM life Rewardsのゴールドステータス
- 48時間以内の空室保証(リゾートホテルやカジノホテルではご利用いただけません。また特典除外日が適用されます。)
- 名誉ゲスト: 適格者のアワードを譲渡することで、ご友人やご家族とホテル内特典を共有することができます。
- United Club™の1回限りの無料バスを年2回利用可能

*すべての会員特典とは別途



ホテルのグランドキングルームのイメージ図



ホテルのグランドキッチンの実際の写真



・高層階
39階 - 50階
住宅ユニット×2

・中層階
26階 - 38階
住宅ユニット×4

・低層階
8階 - 25階
住宅ユニット×8

・アメニティ

・地上駐車場
3階 - 7階

・地上駐車場/店舗

・ロビー ・店舗
G G - 2階

・地下駐車場
B1 - B3



低層階
8階 - 25階

エリア	ユニット数
2ベッドルームタイプ A	2ユニット
2ベッドルームタイプ B	2ユニット
2ベッドルームタイプ C	2ユニット
2ベッドルームタイプ D	2ユニット

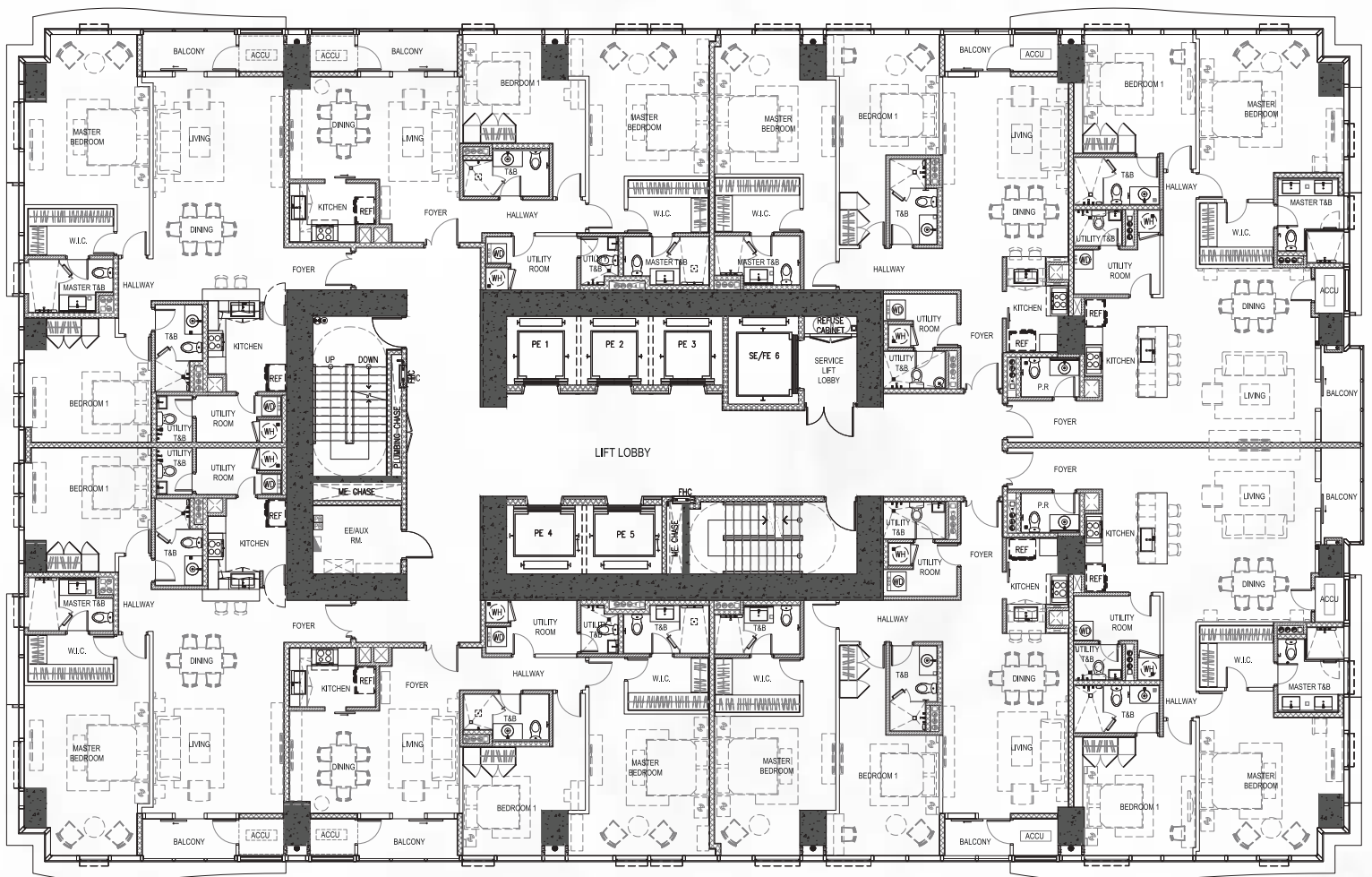


UNIT D
(2BR)
134.50 SQM

UNIT C
(2BR)
120.50 SQM

UNIT B
(2BR)
130.50 SQM

UNIT A
(2BR)
143.00 SQM



GHMRT2-FCD/CB-2021-01

UNIT E
(2BR)
134.50 SQM

UNIT F
(2BR)
120.50 SQM

UNIT G
(2BR)
130.50 SQM

UNIT H
(2BR)
143.00 SQM



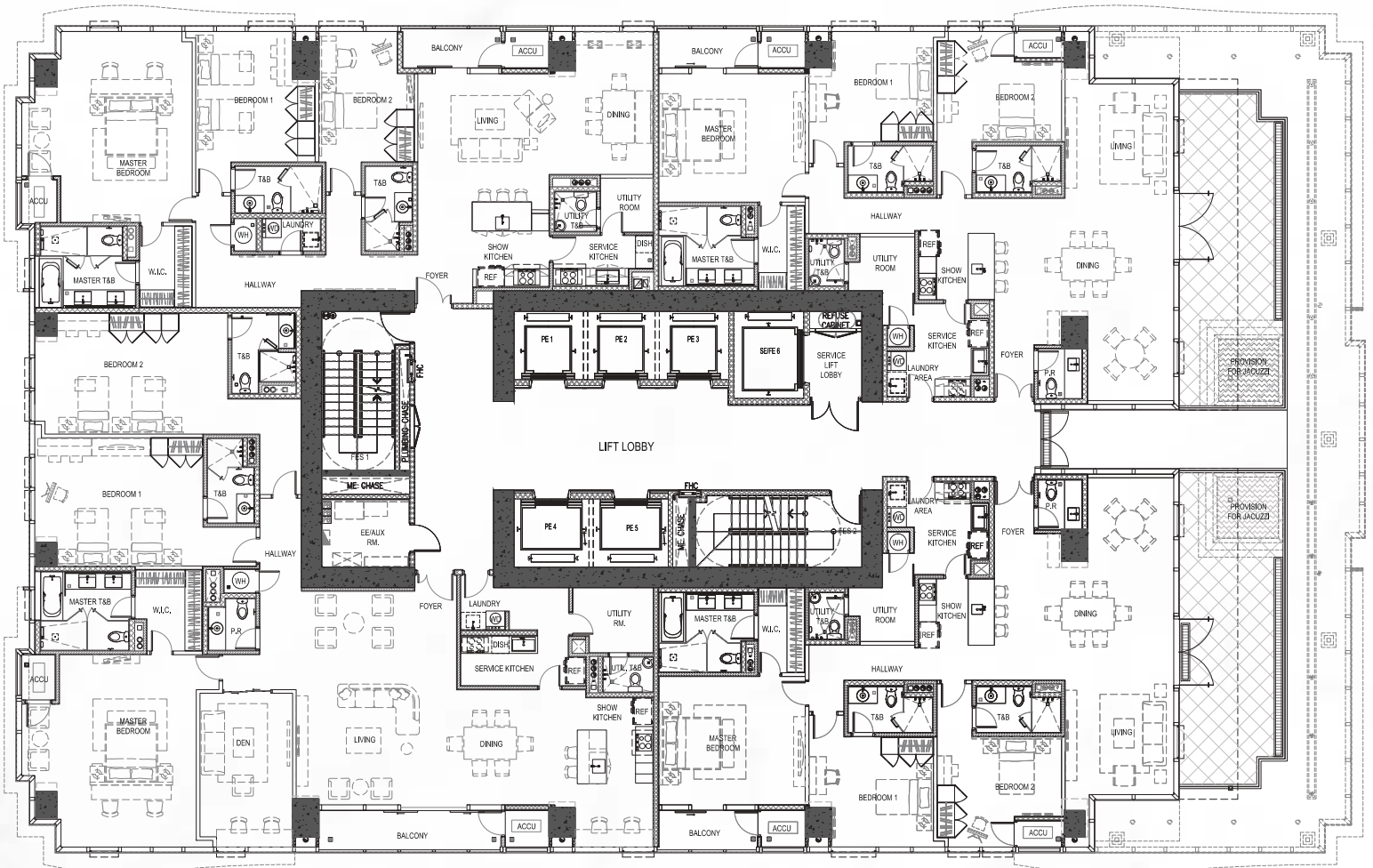
中層階
26階

エリア	ユニット数
3ベッドルームタイプB	2ユニット
3ベッドルームタイプC	1ユニット
書斎付き3ベッドルームタイプD	1ユニット



UNIT B
(3BR)
207.00 SQM

UNIT A
(3BR WITH
PRIVATE GARDEN)
240.00 SQM



GHMRT2-FCD/CB-2021-01

UNIT C
(3BR WITH DEN)
291.00 SQM

UNIT D
(3BR WITH
PRIVATE GARDEN)
240.00 SQM



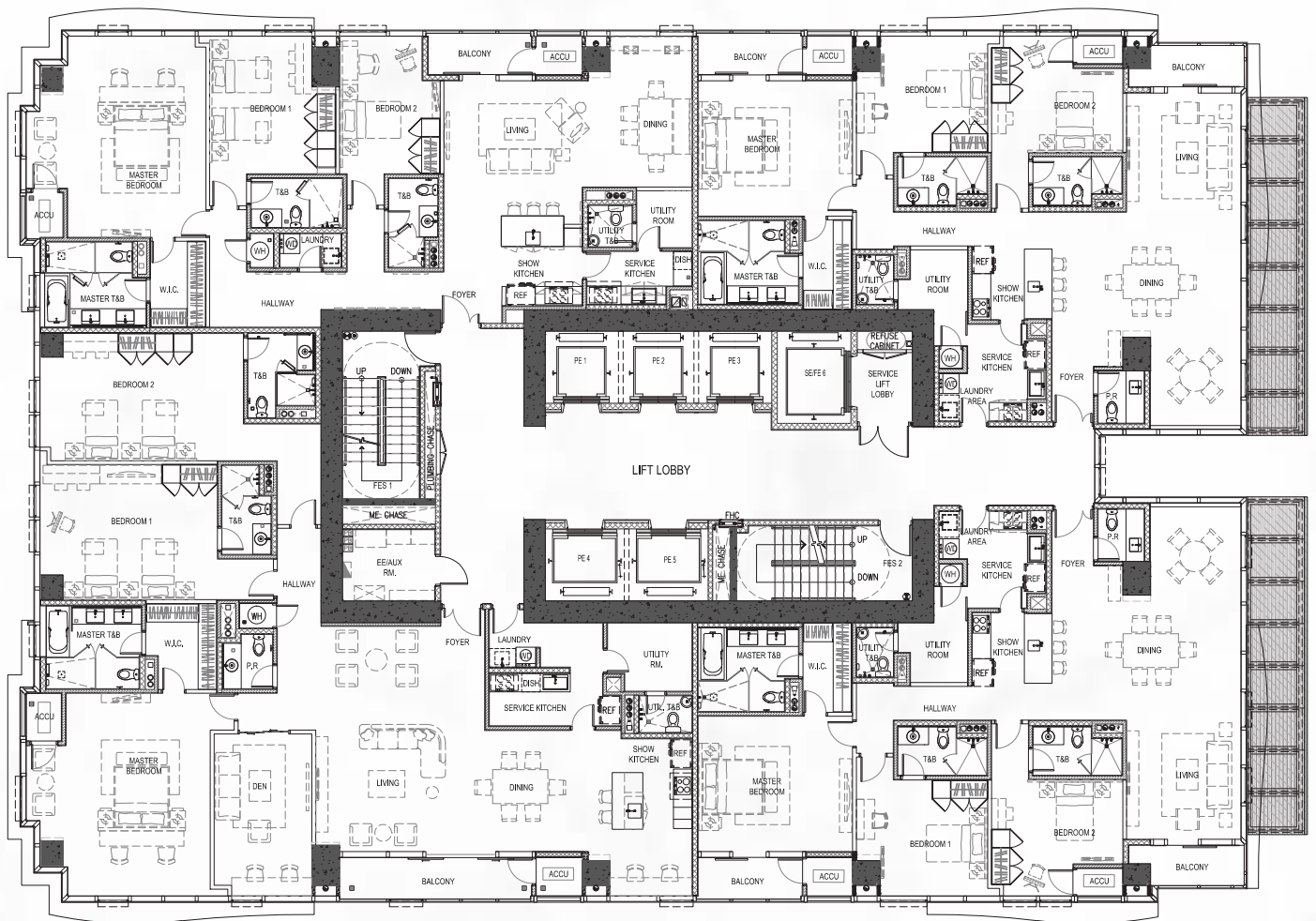
中層階
27階 - 38階

エリア	ユニット数
3ベッドルームタイプB1	2ユニット
3ベッドルームタイプC	1ユニット
書斎付き3ベッドルームタイプD	1ユニット



UNIT B
(3BR)
207.00 SQM

UNIT A
(3BR)
205.00 SQM



GHMRT2-FCD/CB-2021-01

UNIT C
(3BR WITH DEN)
291.00 SQM

UNIT D
(3BR)
205.00 SQM



高層階
39階

エリア

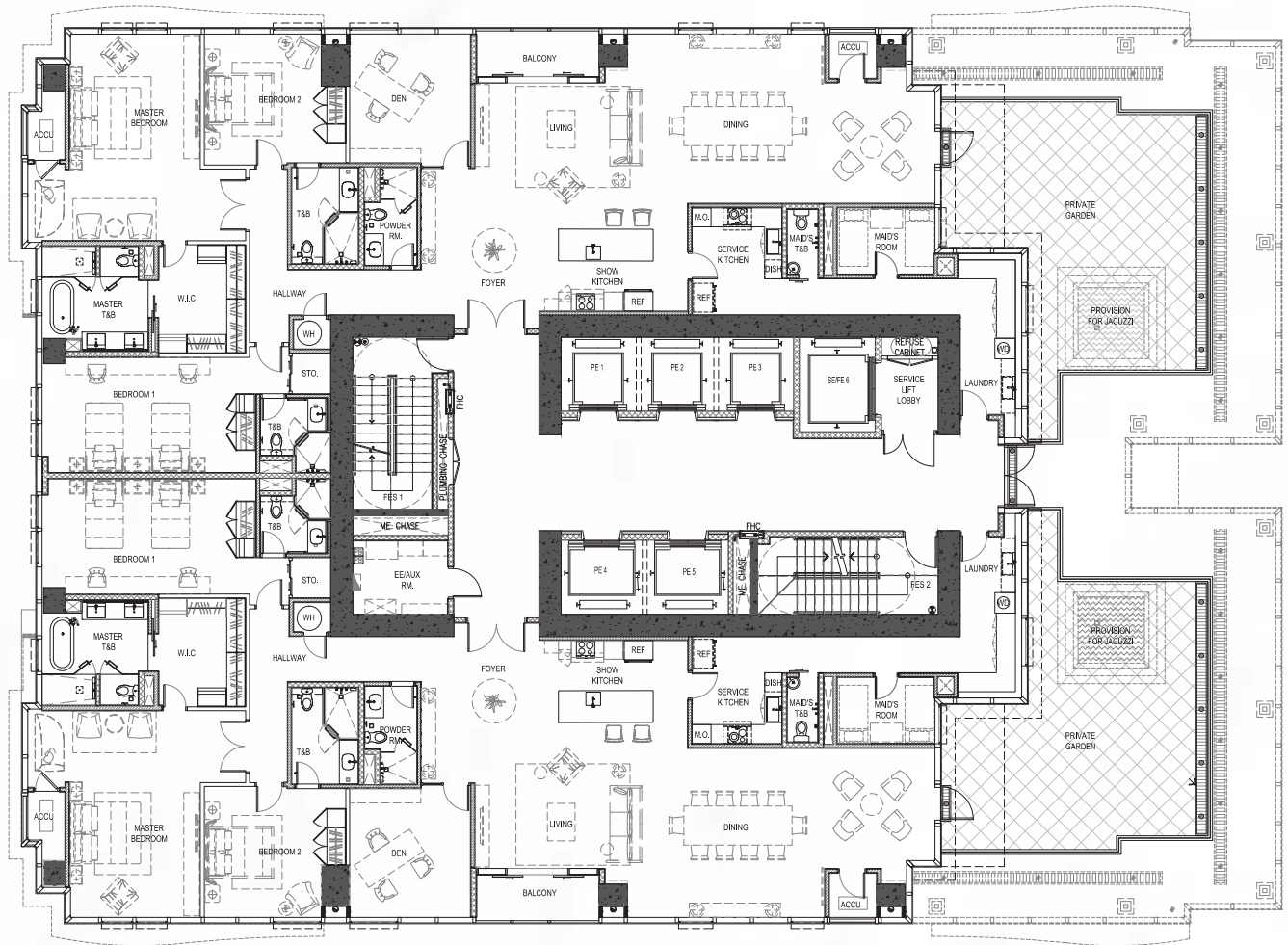
書斎付き3ベッドルームタイプE

ユニット数

2ユニット

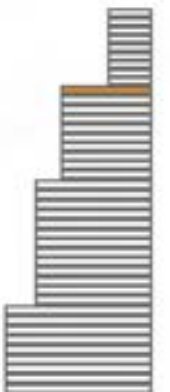


UNIT A
(3BR WITH DEN
AND PRIVATE GARDEN)
394.00 SQM



GHMRT2-FCD/CB-2021-01

UNIT B
(3BR WITH DEN
AND PRIVATE GARDEN)
394.00 SQM



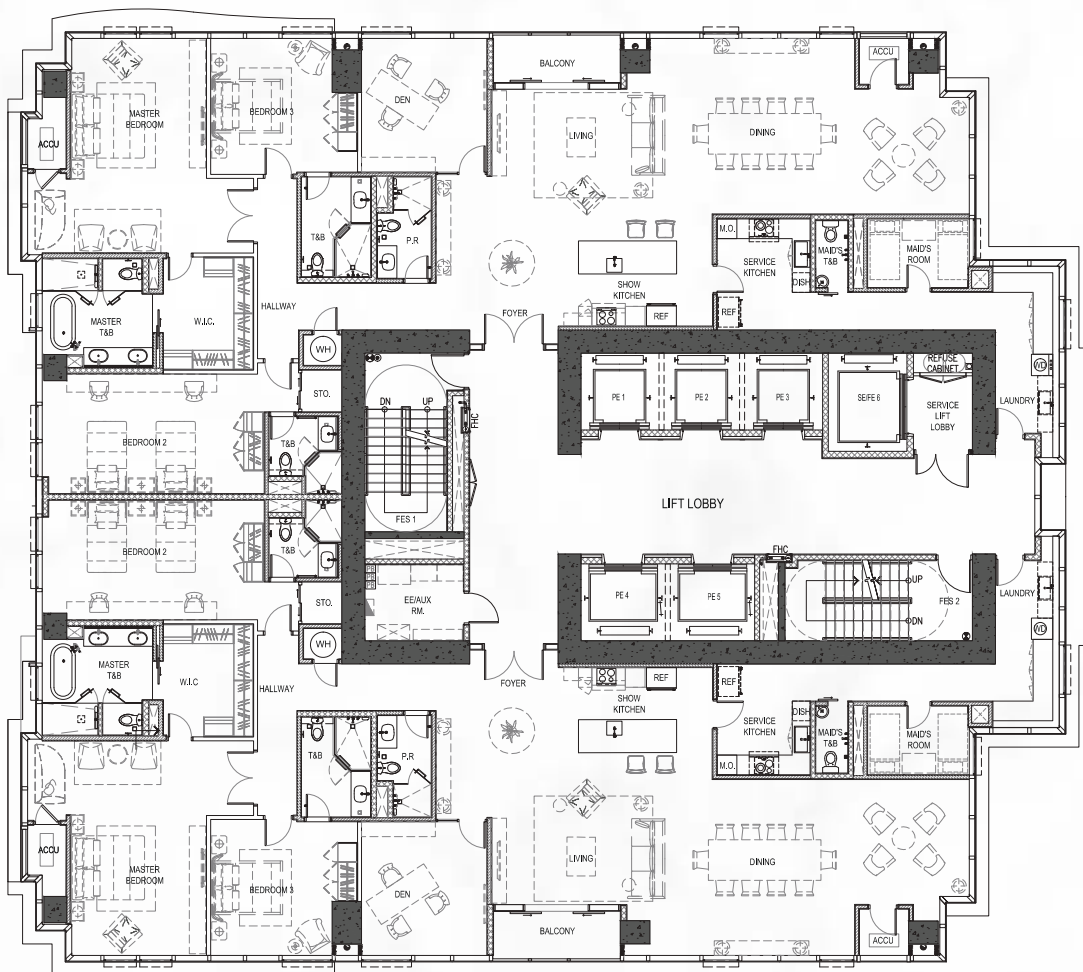
高層階
40階 - 50階

エリア
書斎付き3ベッドルー
ムタイプE1

ユニット数
2ユニット

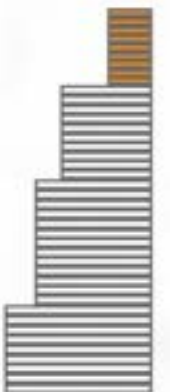


UNIT A
(3BR WITH DEN)
328.00 SQM



GHMRT2-FCD/CB-2021-01

UNIT B
(3BR WITH DEN)
328.00 SQM





書斎付き3ベッドルームタイプのマスターベッドルームのイメージ図

標準ユニットの仕上げおよび提供品

リビング/ダイニング/玄関

- フローリング: 自然石または研磨加工大理石
- 壁: セメント漆喰塗り、塗装
- 天井: 滑らかに磨いたコンクリート仕上げ、塗装

キッチン

- フローリング: ホモジニアスタイル、3ベッドルームには石材
- 壁: セメント漆喰塗り、塗装
- 天井: 滑らかに磨いたコンクリート仕上げ、塗装
- ショーキッチン: 自然石または研磨加工大理石

ベッドルーム

- フローリング: エンジニアードウッド
ユーティリティルームにはホモジニアスタイル
- 壁: 塗装仕上げの石膏ボード
セメント漆喰塗り、ユーティリティルームには塗装
- 天井: 滑らかに磨いたコンクリート仕上げ、塗装
漆喰ボード、ユーティリティルームには塗装

バルコニー

- フローリング: 屋外環境に適したラスティックタイル
- 手すり: アルミフレーム付き強化ガラス製手すり

バスルーム

- フローリング: 主寝室には自然石
すべての副寝室にはホモジニアスタイル
ユーティリティバスルームにはセラミック/磁器タイル
- 壁: 主寝室には自然石
すべての副寝室にはホモジニアスタイル
ユーティリティバスルームにはセラミック/磁器タイル
- 天井: 滑らかに磨いたコンクリート仕上げ、塗装
漆喰ボード、ユーティリティルームには塗装
- 天板: 自然石 (厚さ20mm、研磨加工)
- バスルーム備品: 欧州/米国ブランドまたは同等品 (ユーティリティT&B以外のすべてのT&B)
- バスルーム付属品: 欧州/米国ブランドまたは同等品 (ユーティリティT&B以外のすべてのT&B)

その他のユニットの特徴

モジュラーキッチン

モダンなキッチンにはGaggenau社製または同等品のクックトップ、レンジフード、ビルトインオープンなど、ドイツブランドのキッチン用品をご用意しています。

	2 ベッドルーム	3 ベッドルーム	書斎付き3 ベッドルーム
オープン	×	✓	✓
レンジフード	✓	✓	✓
クックトップホブ	✓	✓	✓
冷蔵庫	×	×	✓
洗濯機および乾燥機	✓	✓	✓
ウォッシュレット (主寝室1室のみ)	✓	✓	✓

冷蔵庫:	ハイテク日本ブランドまたは同等品
洗濯機および乾燥機:	フロントロード式自動食洗器
ベッドルームキャビネット:	高級ウッドラミネート仕上げの組み立て式クローゼット
空調:	天井埋め込み型ダクト空調をリビングダイニングとベッドルームに設置
給湯器:	給湯器をバスルームとキッチンに設置
ドア:	玄関 - ソリッドコア、突板天然仕上げ ベッドルーム - ソリッドコア、突板天然仕上げ バルコニー - ホローコア天然仕上げ ユーティリティルーム - ホローコア天然仕上げ バルコニー - スライド式ガラスドア
窓:	アルミフレーム付き強化ガラス
金物類:	欧州/米国/日本製の高品質ロックセット
差込口:	電話線、データサービスおよびケーブルプロバイダー用設備
ホームエントリーシステム:	音声映像式来客通知システム

パートナー

指定建築業者

Casas + Architects, Inc.

指定エンジニア

Ove Arup & Partners

コンサルティングエンジニア、機械・電気・衛生・配管・防火の各コンサルタント

Isagani M. Martinez Consulting Engineer

インテリアデザインコンサルタント (メインロビー、主なエレベーターおよびアメニティ階)

Exclusive Design, Inc.

景観コンサルタント

Crearis Corporation

照明デザインコンサルタント

TELCS Corporation

音響デザインコンサルタント

K.G. Pua Acoustics Design & Consultancy

デベロッパー

Grand Hyatt Manila Residences South Tower のジョイントベンチャーです



Federal LandはGT Capital Holdingsの一員であり、Metrobank Groupの誇り高きパートナーでもあります。45年以上にわたり、Federal Landはフィリピンの景観を一変させ、最高級の開発で生活の質を向上させてきました。

North Bonifacio Landmark Realty and Development Inc.は、Federal Landと、1964年に設立され世界40カ国で事業を展開する総合金融サービスグループである日本の  ORIX 株式会社との深いパートナーシップから生まれた会社です。グランドハイアット・マニラおよびグランドハイアット・マニラ・レジデンシーズの開発において、両社はエキサイティングで象徴的な段階を迎えようとしています。

GRAND LANDMARK RESIDENCES - SOUTH TOWER
(ALSO KNOWN AS GRAND HYATT MANILA RESIDENCES SOUTH TOWER)

HLURB LS NO. 033452

所在地: 6TH AVE. CORNER 35TH ST.
GRAND CENTRAL PARK, NORTH BGC, TAGUIG CITY
竣工: 2023年 12月 31日
オーナー/デベロッパー: NORTH BONIFACIO LANDMARK REALTY AND DEVELOPMENT INC.

GRAND LANDMARK CONDOMINIUM RESIDENCES TOWER
(ALSO KNOWN AS GRAND HYATT MANILA RESIDENCES)

HLURB LS NO. 033425

所在地: 6TH AVE. CORNER 35TH ST.
GRAND CENTRAL PARK, NORTH BGC, TAGUIG CITY
竣工: 2019年10月12日
オーナー/デベロッパー: BONIFACIO LANDMARK REALTY AND DEV'T. CORP.

HLURB ENCR AA 2018/10-2266

HYATT INTERNATIONAL CORPORATION (以下「Hyatt」)は、NORTH BONIFACIO LANDMARK REALTY AND DEVELOPMENT INC. (以下「デベロッパー」)に、マーケティングライセンス契約の条件に従い、ブランドハイアットの商標のもと、ブランドハイアット・マニラ (以下「住宅開発」)の住宅 (以下「住宅」)を提供販売する権利を付与しました。レジダンスの購入者は、「ハイアット」、「ブランドハイアット」という名称、またはそれに関連するその他の名称や商標について、いかなる権利、権限、または利益も得ず、取得しません。住宅開発に関連する、または影響を及ぼすハイアットまたはその関連会社とデベロッパーまたはその関連会社または譲渡人との間の種々の契約が有効でなくなった場合、住宅開発はブランドハイアットの名称および商標の使用を中止する必要があります。

ハイアットおよびその関連会社は、(i)レジダンスの開発、販売、建設、またはそれらに関連して必要とされる許可、ライセンス、承認の取得に関して責任を負わず、表明または保証を行わず、(ii)住宅開発の所有権を持たず、(iii)住宅の開発、マーケティング、販売、建設に関して責任を負いません。本資料は、登録要件が満たされていない法律の要件に対する販売の提案または購入の勧誘ではありません。法律で定められている事項では無効です。

THE BIG APPLE BLOCK A
HLURB LS NO. 031614

所在地: 7TH AVE. CORNER 36TH AND 38TH STS.
NORTH BGC, TAGUIG CITY
竣工: CIVIL DECEMBER 2017 | MPW DECEMBER 2018
デベロッパー: FEDERAL LAND INC.

THE BIG APPLE BLOCK B
HLURB LS NO. 032343

所在地: 7TH AVE. CORNER 36TH AND 38TH STS.
NORTH BGC, TAGUIG CITY
竣工: CIVIL DECEMBER 2017 | RA DECEMBER 2018
デベロッパー: FEDERAL LAND INC.

PARK WEST
HLURB LS NO. 26925

所在地: 7TH AVE. CORNER 36TH ST., NORTH BGC, TAGUIG CITY
竣工:
デベロッパー: FEDERAL LAND INC.

(632) 551-1212 | www.grandhyattmanilaresidences.com.ph

ブランドハイアット・マニラ・レジダンス
18th Ave. Corner 36th St., Grand Central Park, North BGC, Taguig City
(他の弊社ソーシャルメディアもご覧ください)

North Bonifacio Landmark Realty and Development Inc.

以下の企業によるジョイントベンチャーです

